



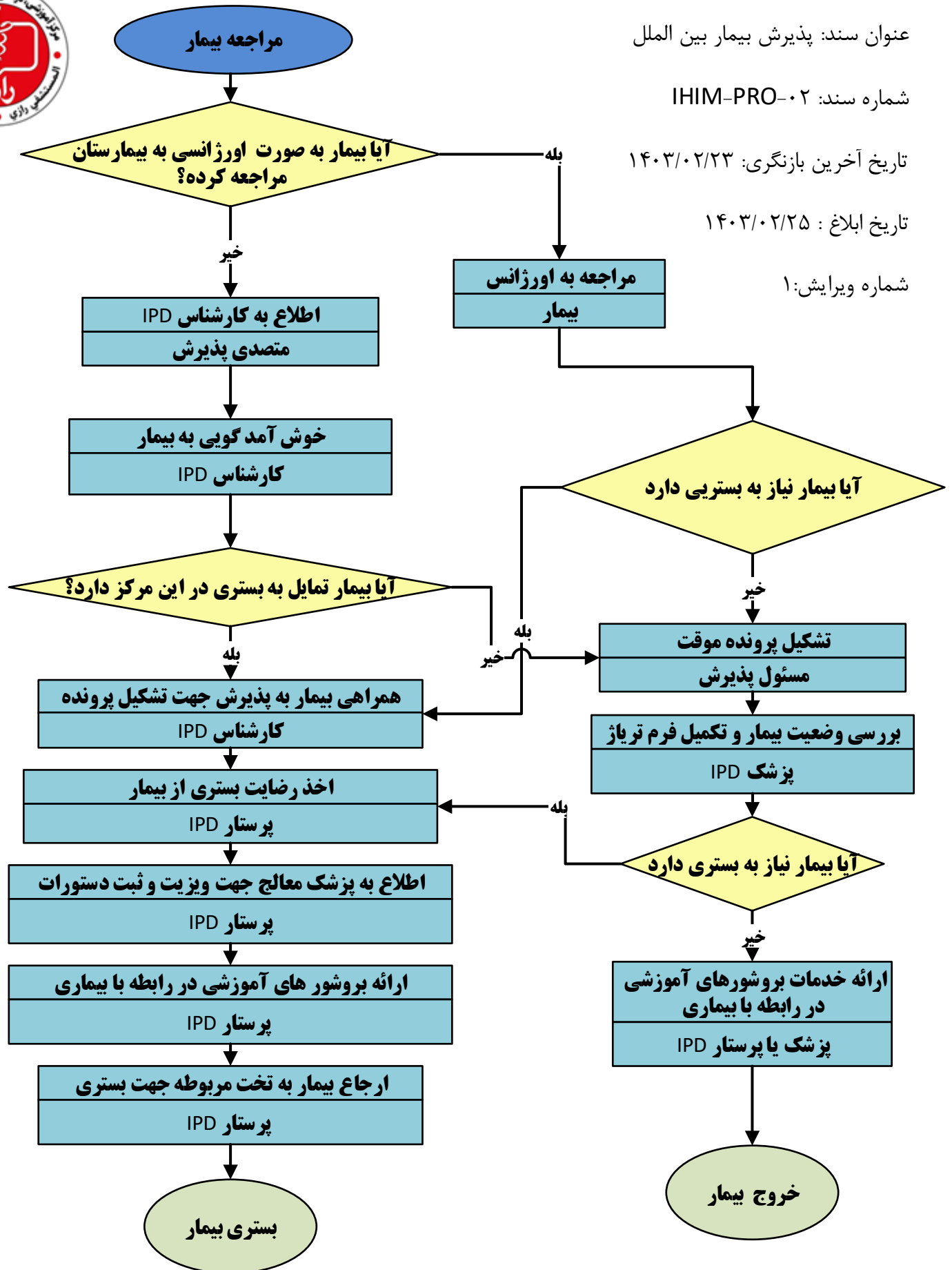
عنوان سند: پذیرش بیمار بین الملل

شماره سند: IHIM-PRO-02

تاریخ آخرین بازنگری: ۱۴۰۳/۰۲/۲۳

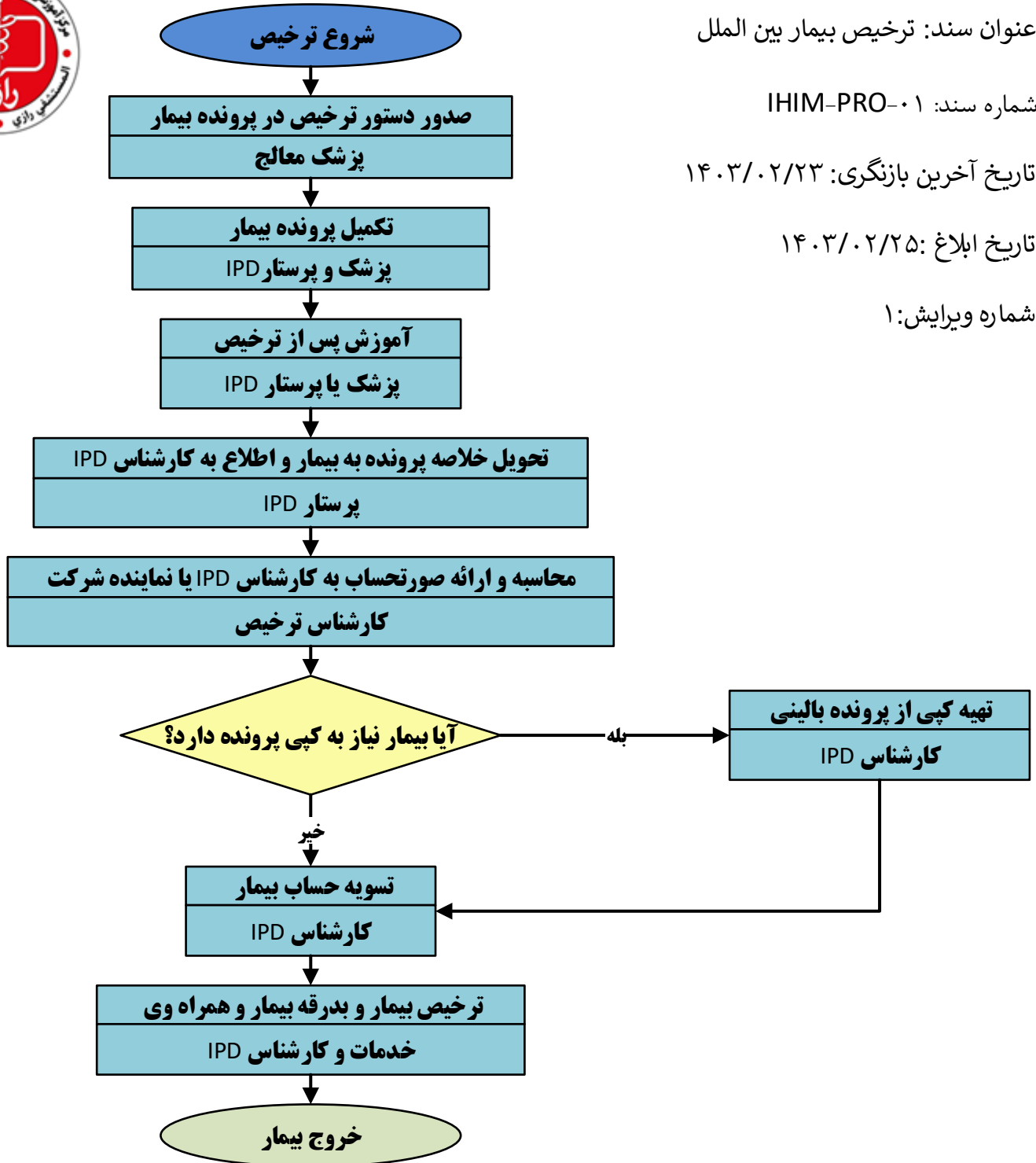
تاریخ ابلاغ: ۱۴۰۳/۰۲/۲۵

شماره ویرایش: ۱



ریاست مرکز آموزشی درمانی و تحقیقاتی رازی
دکتر مهدی دادفر

مدیریت دفتر پرستاری :
بهار هاشمی



ریاست مرکز آموزشی درمانی و تحقیقاتی رازی
دکتر مهدی دادفر

مدیریت دفتر پرستاری :
بهار هاشمی





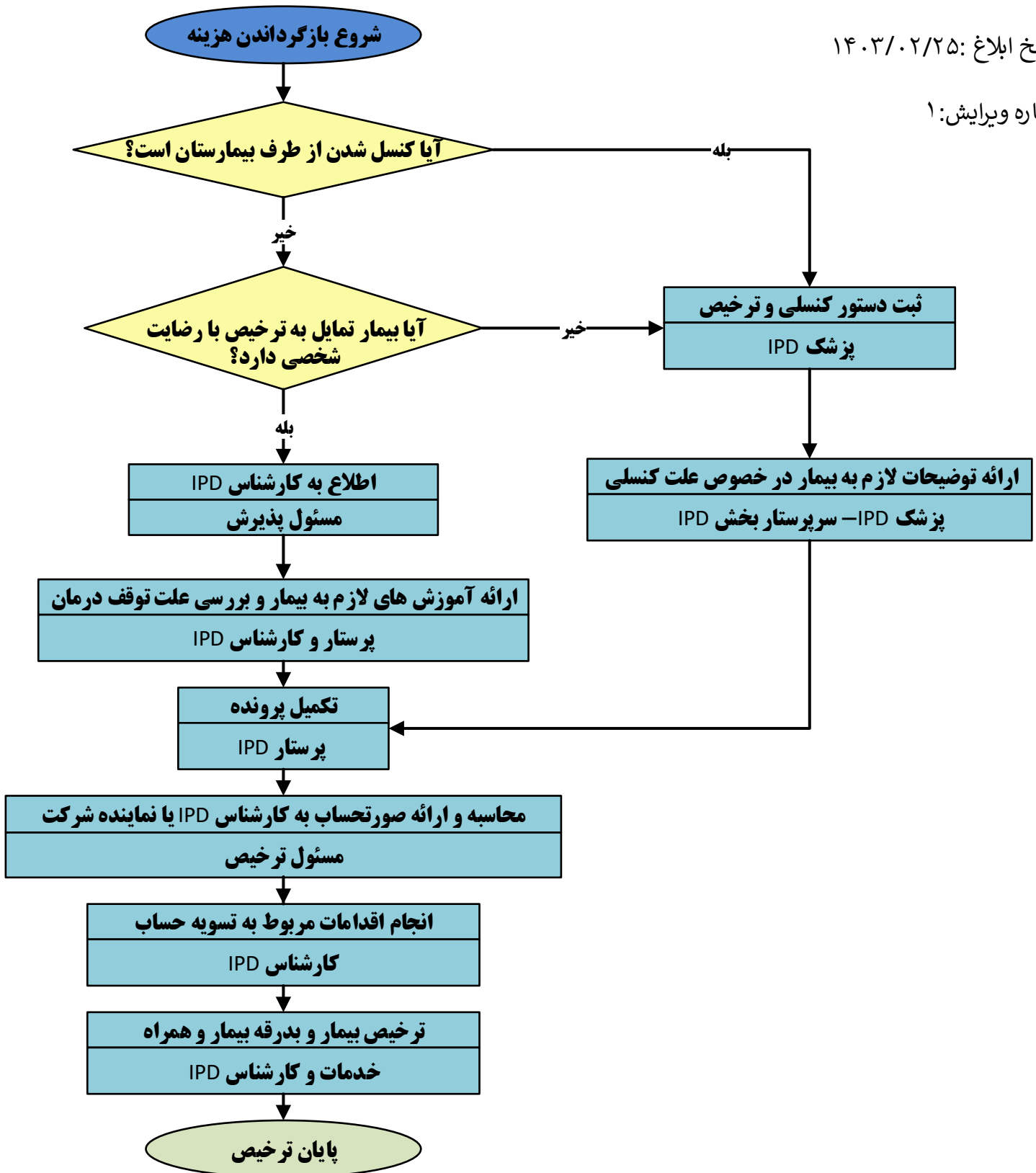
عنوان سند: فرایند بازگرداندن هزینه درمان به بیمار IPD در صورت کنسلی یا توقف درمان

شماره سند: IHIM-PRO-04

تاریخ آخرین بازنگری: ۱۴۰۳/۰۲/۲۳

تاریخ ابلاغ: ۱۴۰۳/۰۲/۲۵

شماره ویرایش: ۱



ریاست مرکز آموزشی درمانی و تحقیقاتی رازی
دکتر مهدی دادفر

مدیریت دفتر پرستاری :
بهار هاشمی



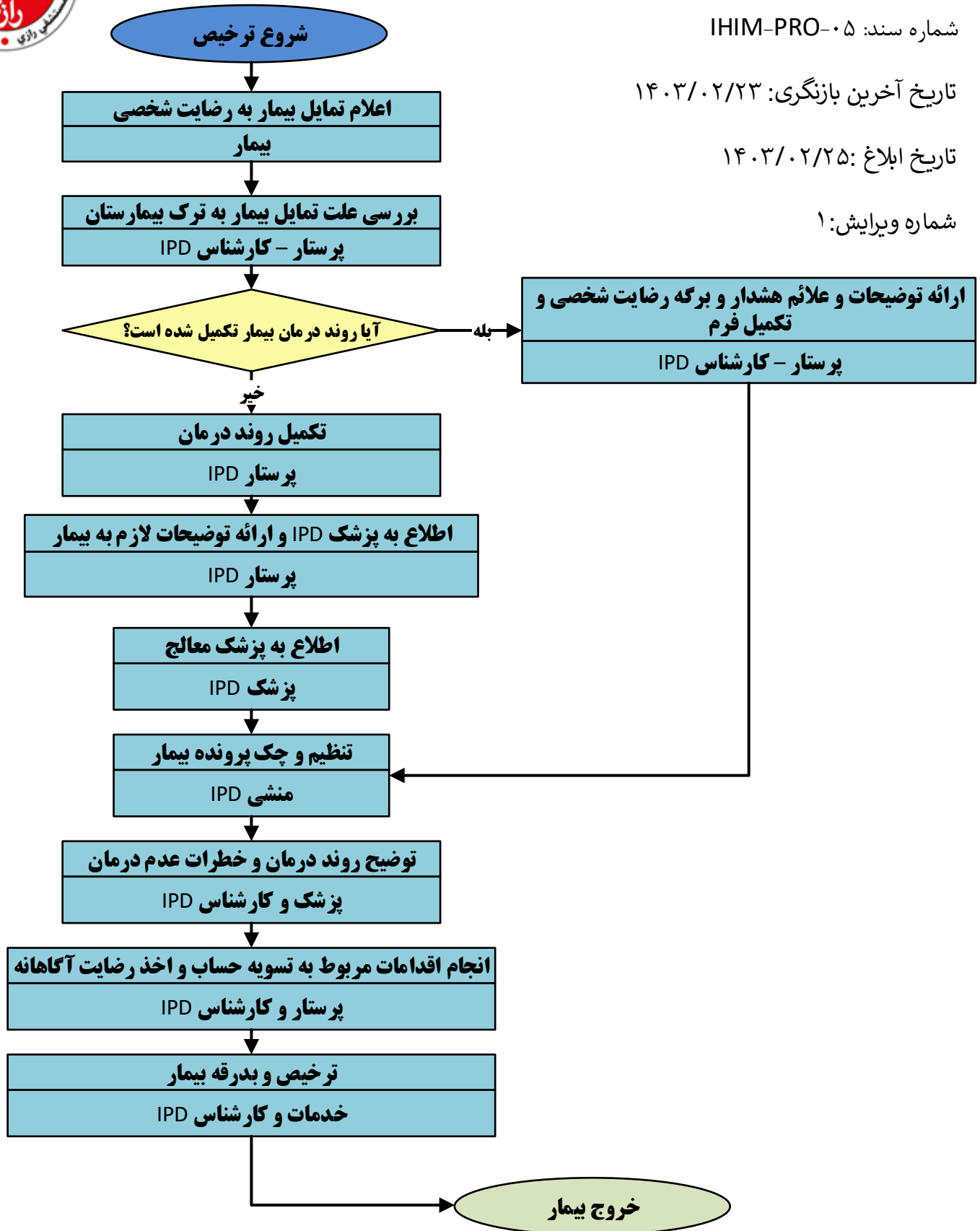
عنوان سند: فرایند رضایت شخصی و ترک بیمارستان توسط بیماران اتباع خارجی

شماره سند: IHIM-PRO-05

تاریخ آخرین بازنگری: ۱۴۰۳/۰۲/۲۳

تاریخ ابلاغ: ۱۴۰۳/۰۲/۲۵

شماره ویرایش: ۱



ریاست مرکز آموزشی درمانی و تحقیقاتی رازی
دکتر مهدی دادفر

مدیریت دفتر پرستاری:
بهار هاشمی



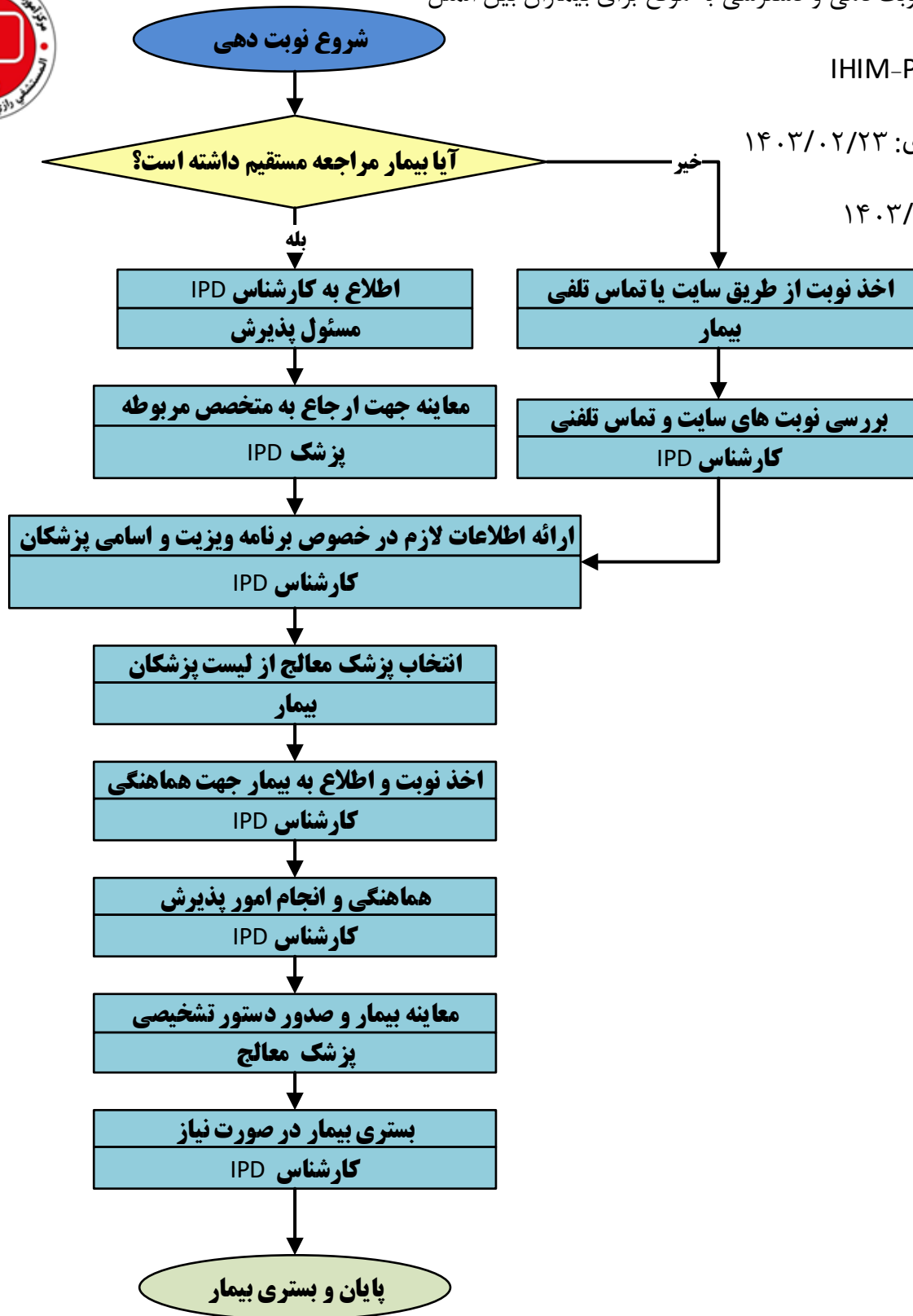
عنوان سند: فرایند نوبت دهی و دسترسی به موقع برای بیماران بین الملل

شماره سند: IHIM-PRO-06

تاریخ آخرین بازنگری: ۱۴۰۳/۰۲/۲۳

تاریخ ابلاغ: ۱۴۰۳/۰۲/۲۵

شماره ویرایش: ۱



ریاست مرکز آموزشی درمانی و تحقیقاتی رازی
دکتر مهدی دادفر

مدیریت دفتر پرستاری :
بهار هاشمی



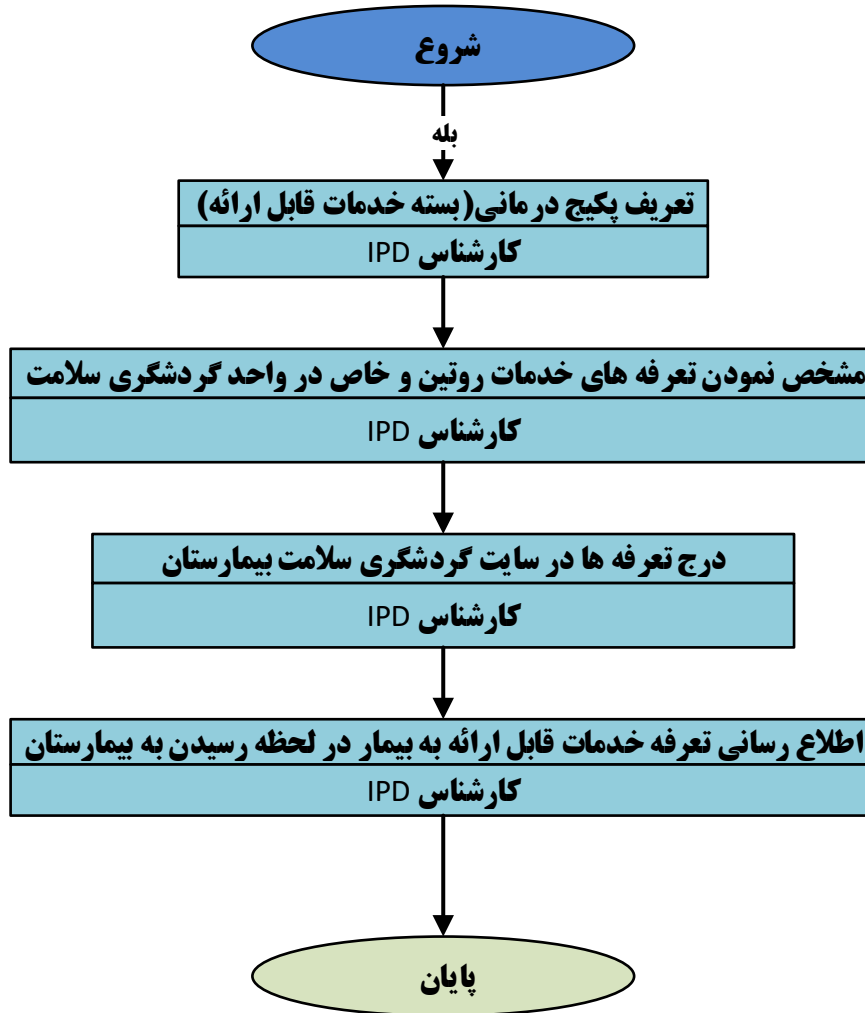
عنوان سند: فرایند مستند سازی و شفاف سازی دریافت هزینه

شماره سند: IHIM-PRO-07

تاریخ آخرین بازنگری: ۱۴۰۳/۰۲/۲۳

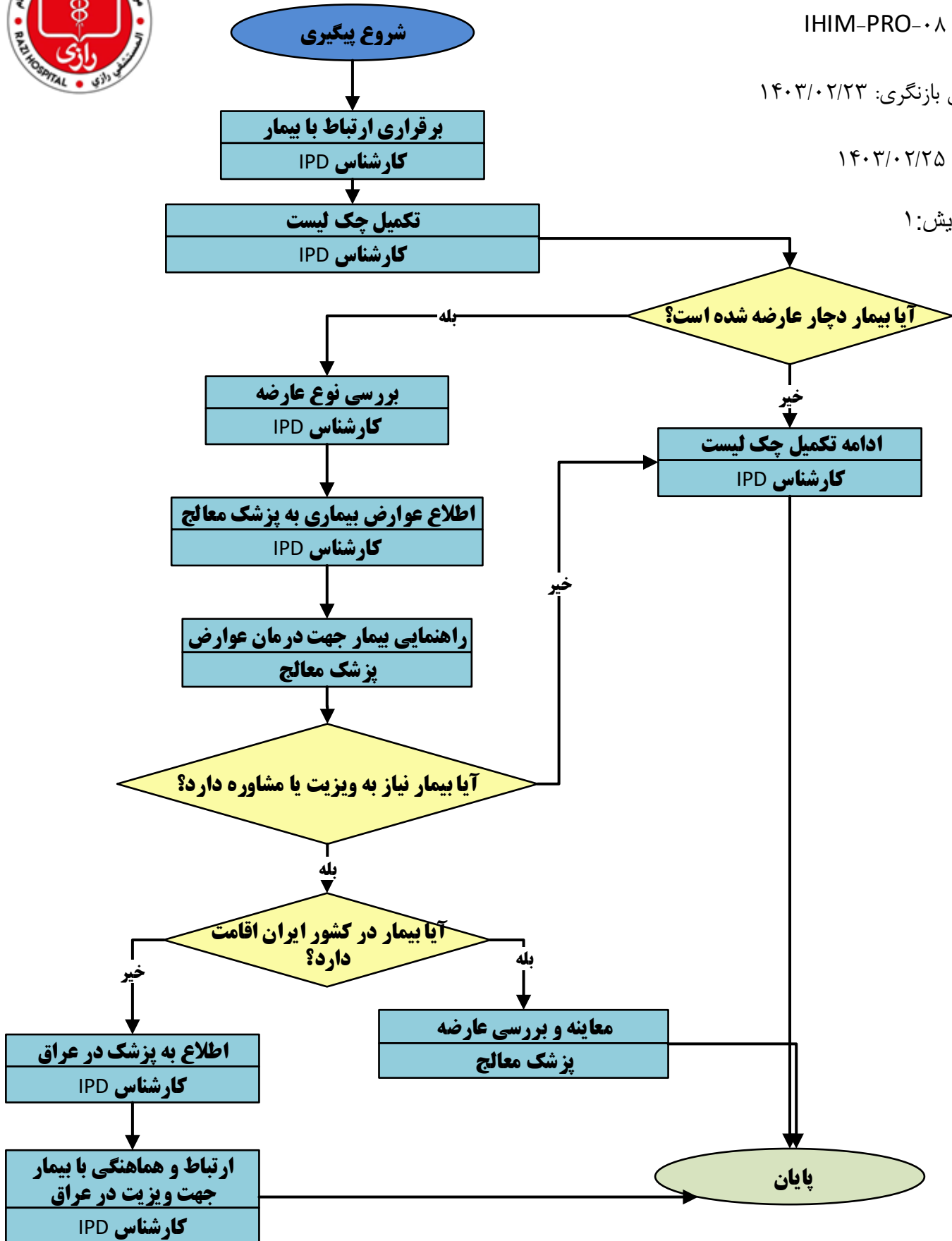
تاریخ ابلاغ: ۱۴۰۳/۰۲/۲۵

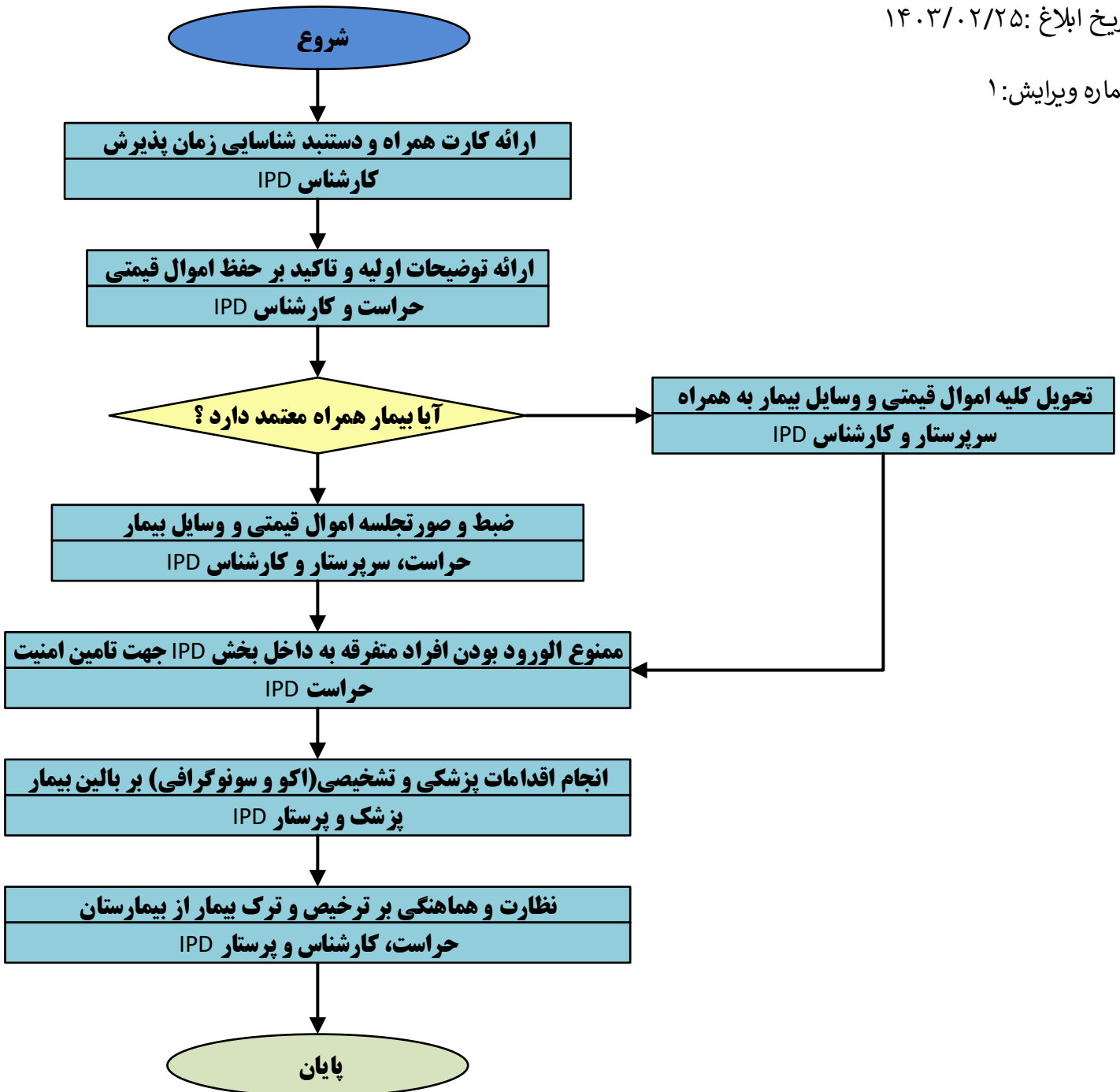
شماره ویرایش: ۱



ریاست مرکز آموزشی درمانی و تحقیقاتی رازی
دکتر مهدی دادفر

مدیریت دفتر پرستاری :
بهار هاشمی







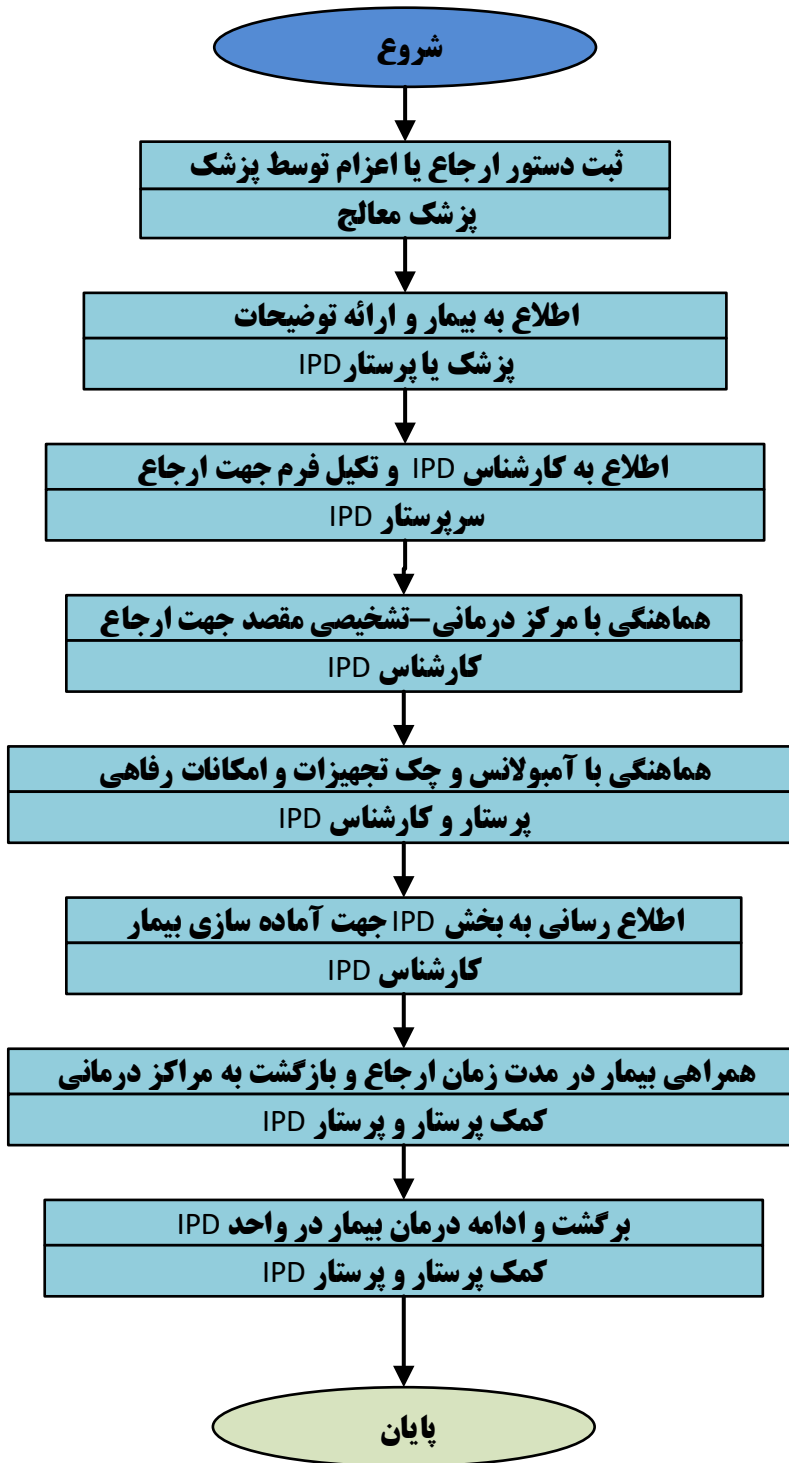
عنوان سند: فرایند ارجاع ایمن در موارد خاص به سایر مراکز معتبر

شماره سند: IHIM-PRO-10

تاریخ آخرین بازنگری: ۱۴۰۳/۰۲/۲۳

تاریخ ابلاغ: ۱۴۰۳/۰۲/۲۵

شماره ویرایش: ۱



ریاست مرکز آموزشی درمانی و تحقیقاتی رازی
دکتر مهدی دادفر

مدیریت دفتر پرستاری :
بهار هاشمی



عنوان سند: فرایند استقبال از بیماران بین الملل

شماره سند: IHIM-PRO-۱۱

تاریخ آخرین بازنگری: ۱۴۰۳/۰۲/۲۳

تاریخ ابلاغ: ۱۴۰۳/۰۲/۲۵

شماره ویرایش: ۱



ریاست مرکز آموزشی درمانی و تحقیقاتی رازی
دکتر مهدی دادفر

مدیریت دفتر پرستاری :
بهار هاشمی